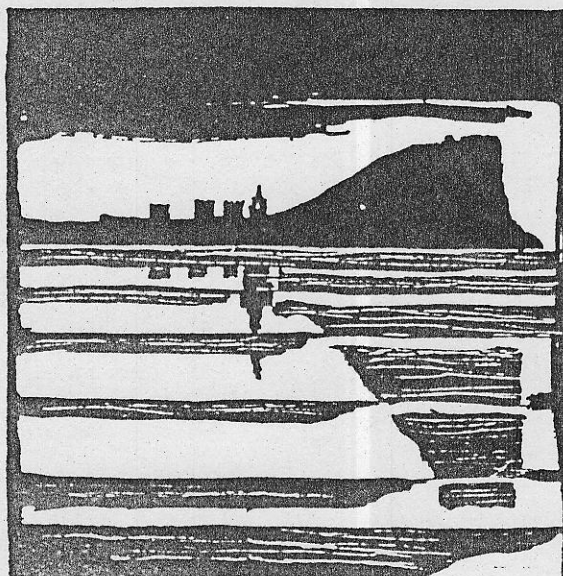


AYUNTAMIENTO DE GIJON



Plan Especial  
de Protección y Reforma Interior  
del Cerro de Santa Catalina

**INFORMACION Y NORMATIVA  
PARTICULARIZADA DE LOS EDIFICIOS**

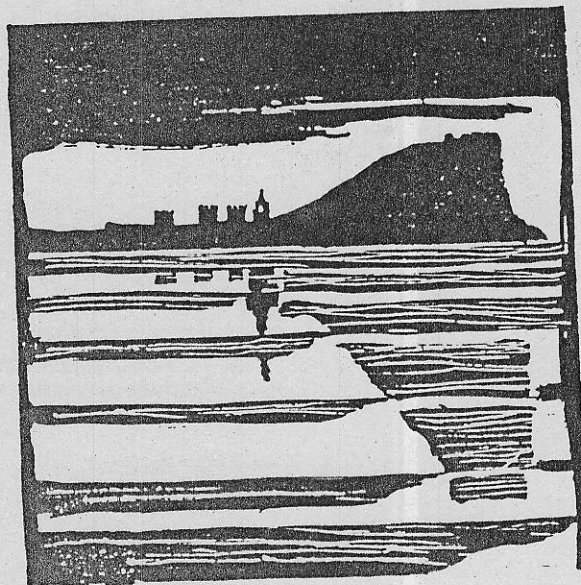
MANZANA

| 2 | 1 | 2 | 4 |

EDIFICIO

| 4 |

AYUNTAMIENTO DE GIJON



Plan Especial  
de Protección y Reforma Interior  
del barrio de Cimadevilla

## FICHAS DE INFORMACION

MANZANA

EDIFICIO

21 | 24 |

10 | 4 |

características del edificio

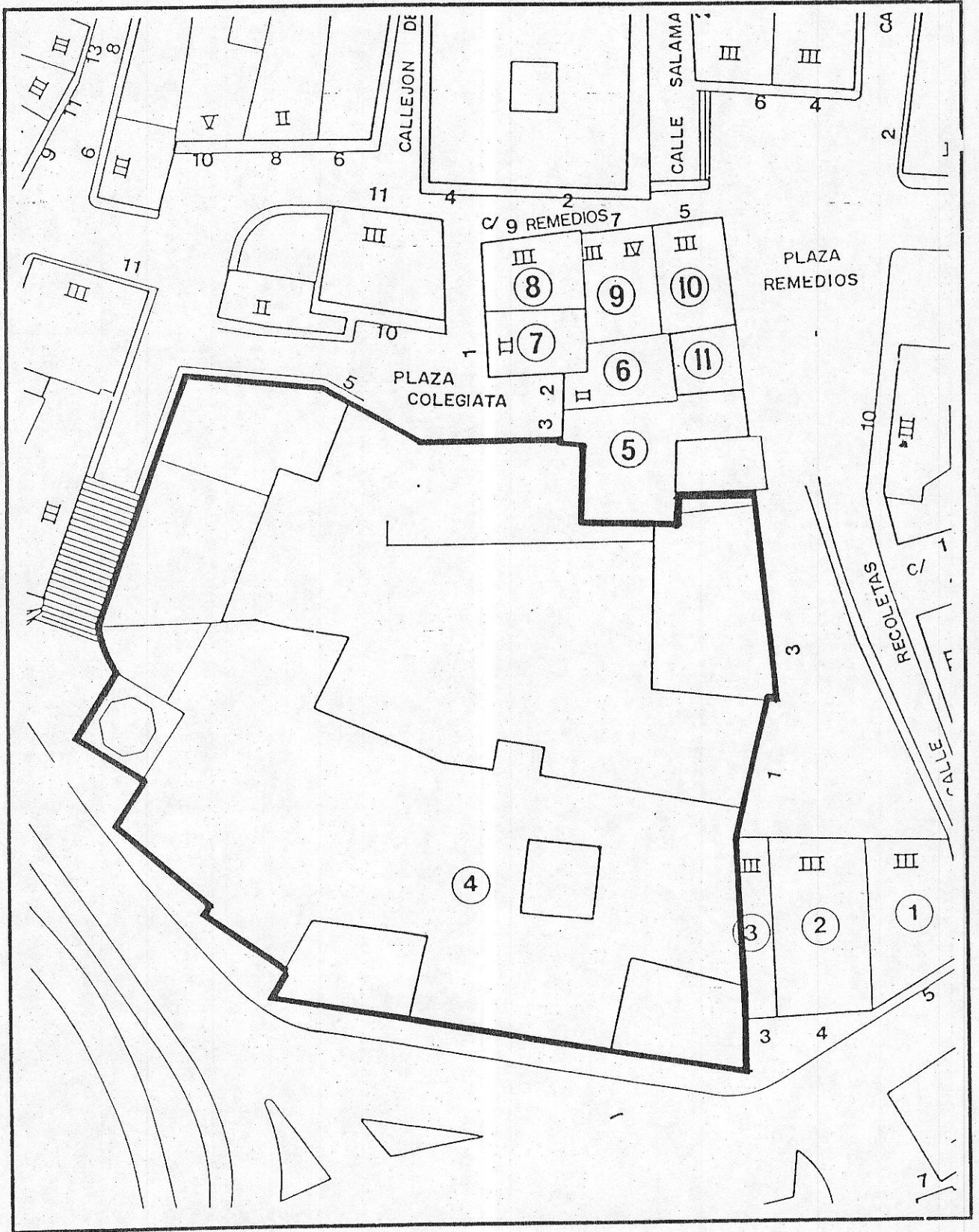
edificio

código del edificio

--	--	--	--	--

# 1

## LOCALIZACION



© Fichas de información y análisis  
de actuaciones de rehabilitación  
AHC/GRUSA

E.1850  
A

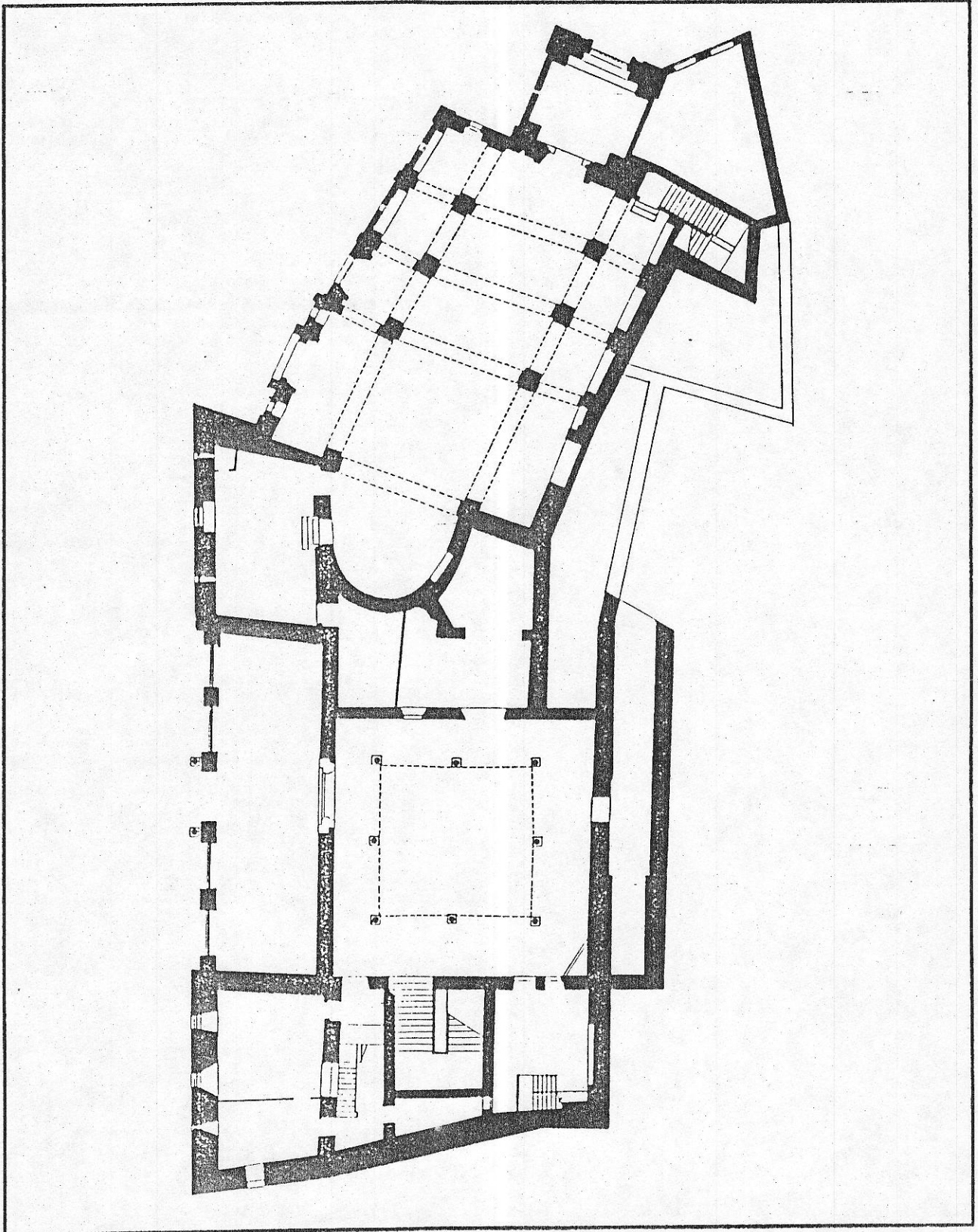
2124-04

edificio

código del edificio

--	--	--	--

ESTADO ACTUAL: PLANTA BAJA



1:200

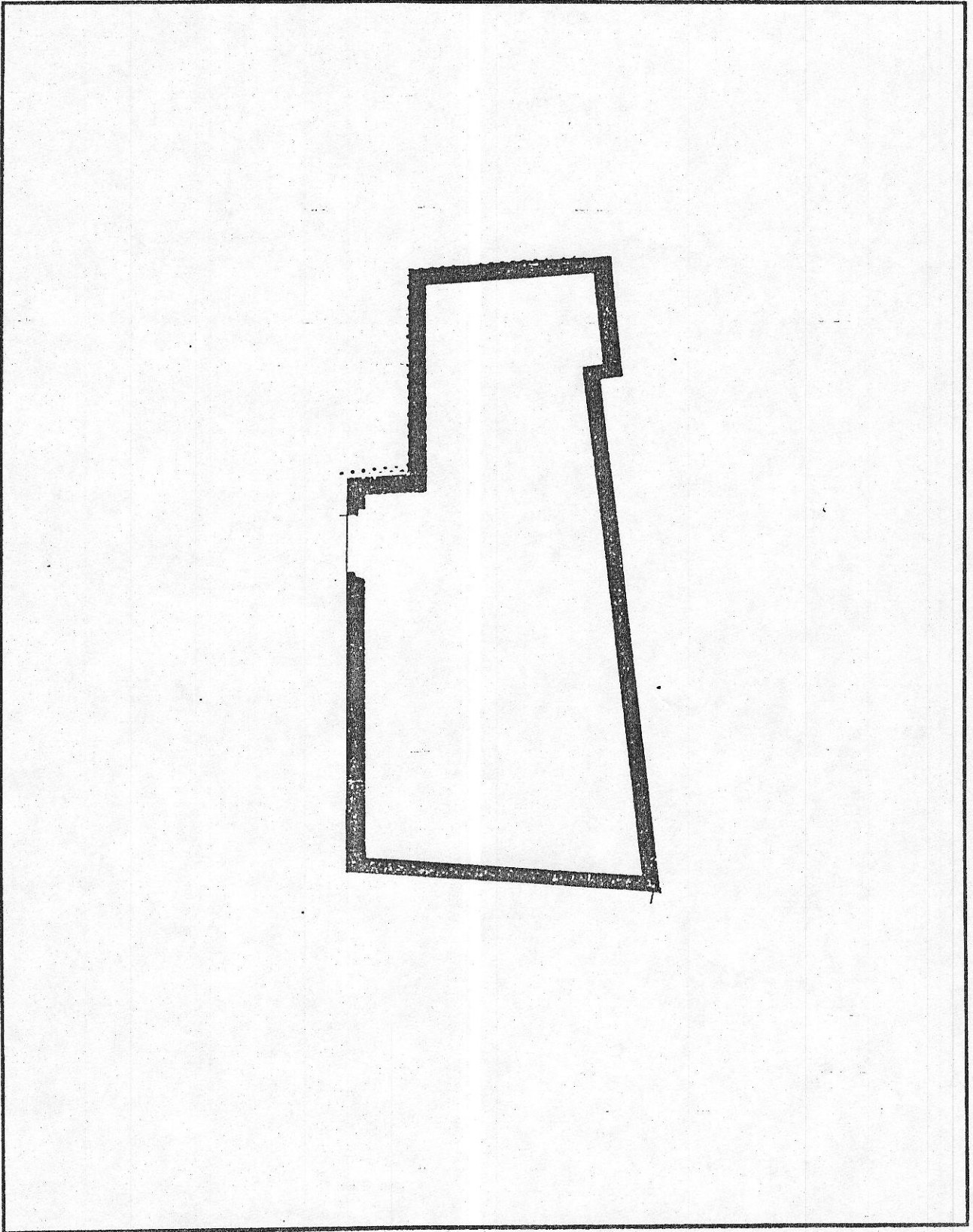
2124-04A  
⊕

edificio Recoletos 3

código del edificio

--	--	--	--	--

ESTADO ACTUAL: PLANTA BAJA



© Fichas de información y análisis  
de actuaciones de rehabilitación  
ARC/GRUSA

2124-04

edificio

código del edificio

--	--	--	--

DOCUMENTACION FOTOGRAFICA



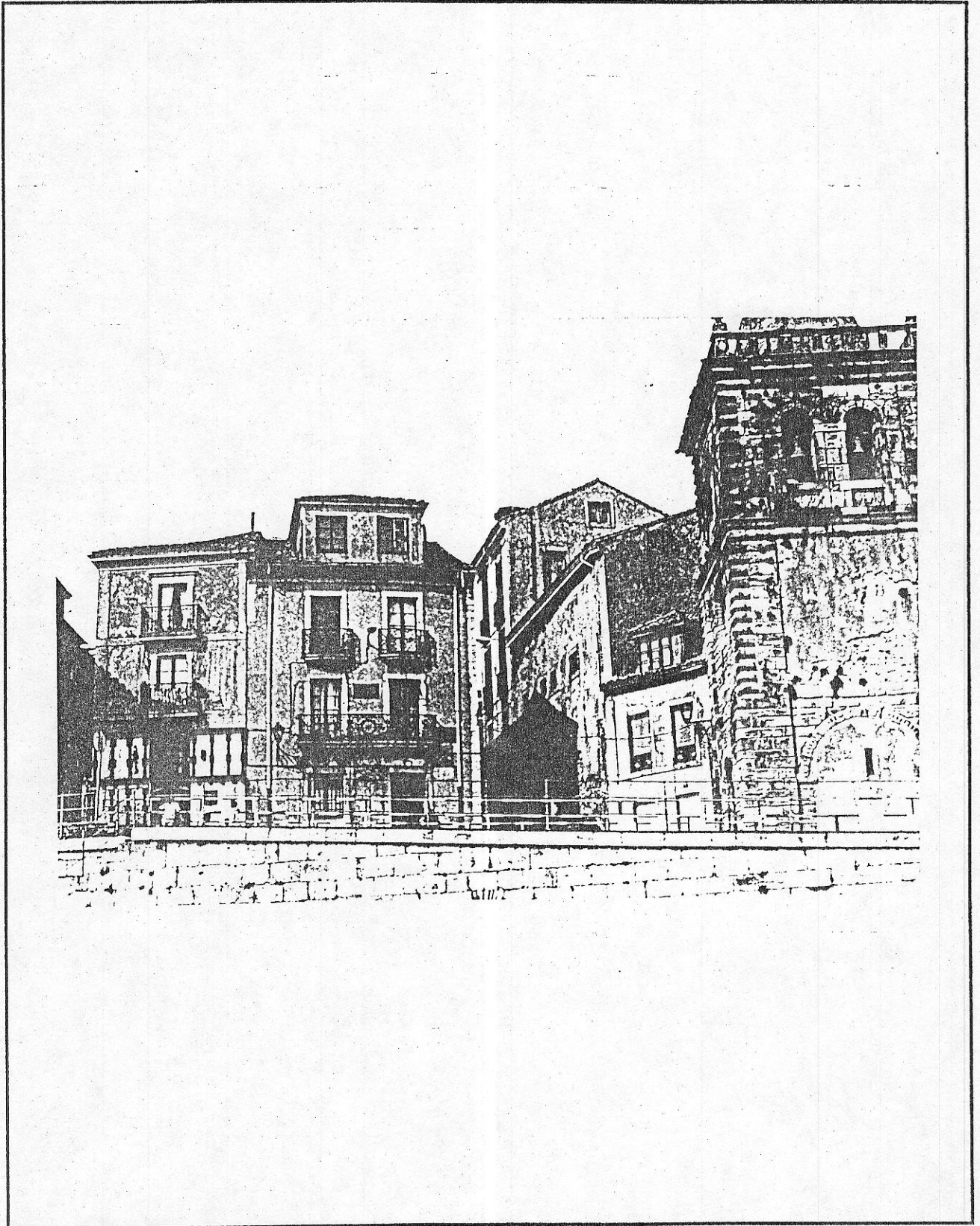
2124-04  
®

edificio

código del edificio

--	--	--	--	--

DOCUMENTACION FOTOGRAFICA



© Fichas de información y análisis  
de actuaciones de rehabilitación  
ARC/GRUSA

2124-04  
⊕

edificio

código del edificio

--	--	--	--	--

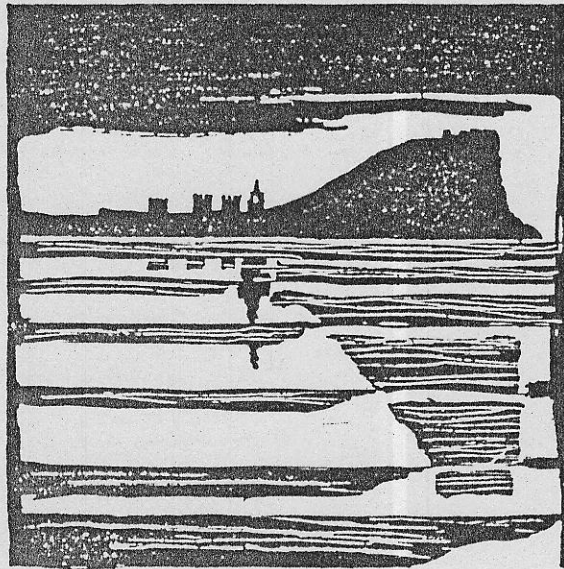
DOCUMENTACION FOTOGRAFICA



© Fichas de información y análisis  
de actuaciones de rehabilitación  
ARC/GRUSA



AYUNTAMIENTO DE GIJON



Plan Especial  
de Protección y Reforma Interior  
del barrio de Cimadevilla

**NORMATIVA**

MANZANA

EDIFICIO

21124

104

N.2

2124-04

código del edificio

# CALIFICACION Y NORMATIVA DE ACTUACION

CALIFICACION P1

EDIFICIO CON NORMATIVA DE PROTECCION

APLICACION DE LA CALIFICACION

EDIFICIOS DE EXCEPCIONAL VALOR ARQUITECTONICO, HISTORICO Y CULTURAL

TIPOS DE ACTUACIONES GENERALES AUTORIZADAS:

RESTAURACION; REHABILITACION (Conservando o recuperando la organización arquitectónica originaria)  
Se autorizan con carácter general las obras parciales de mantenimiento, reparación y consolidación

OTROS TIPOS DE OBRAS GENERALES AUTORIZADAS:

TIPO DE ACTUACION PREFERENTE:

TIPOS DE ACTUACIONES GENERALES EXCLUIDAS:

REESTRUCTURACION INTERIOR MAYORITARIA O TOTAL; AMPLIACION; DEMOLICION Y SUSTITUCION

ELEMENTOS DISCONFORMES FUERA DE ORDENACION:

CONDICIONES ESPECIFICAS DE LAS ACTUACIONES EN EL EDIFICIO

Restauración en curso.

CONDICIONES ESPECIFICAS DE USO : DOTACIONAL

Forma de información y análisis  
de actuaciones de rehabilitación  
ARC/GRUSA

